



**PLAN DE LA TOUR**

**Progetto di villa in vendita - A circa 1,5 km del villaggio**

<b>Vista :</b>	<i>Bella vista sulla campagna</i>		
<b>Superficie del terreno :</b>	<i>1530 m<sup>2</sup></i>	<i>Piano</i>	
<b>Superficie totale :</b>	<i>150 m<sup>2</sup></i>	<b>Superficie abitabile :</b>	<i>130 m<sup>2</sup></i>
<b>Stanze :</b>	<i>5</i>	<b>Camere da letto :</b>	<i>4</i>
<b>Bagni :</b>	<i>1</i>	<b>Doccie :</b>	<i>1</i>



[www.expertimmo.fr](http://www.expertimmo.fr)

Progetto di casa a circa 1.5 km del villaggio di Plan de la Tour, 15 minuti di Port Grimaud e dal golfo di Saint Tropez a disposizione autunno 2012.

**Ref. 627 V**

**511 000 €**

*Documento non contrattuale 9/2/2012*

*3 352 160 F*

**Avenue du Général Leclerc/Rue de l'Horloge - 83120 PLAN DE LA TOUR**

**Tel : 04 94 55 14 14 - Fax : 04 94 55 57 23**

**Site : <http://www.expertimmo.fr> - Email : [agencia@expertimmo.it](mailto:agencia@expertimmo.it)**

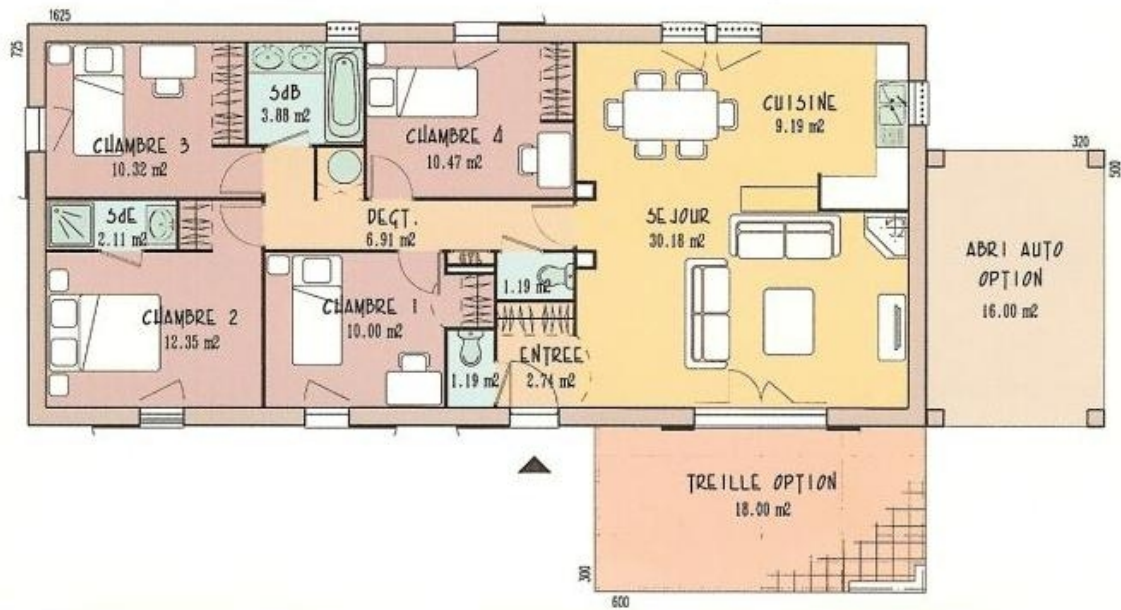
**Siret 439 518 077 - Carte Professionnelle Transaction 4041**



# Expert'Immo

Agence immobilière - Golfe de Saint-Tropez

## Plans



[www.expertimmo.fr](http://www.expertimmo.fr)

Avenue du Général Leclerc/Rue de l'Horloge – 83120 PLAN DE LA TOUR

Tel : 04 94 55 14 14 – Fax : 04 94 55 57 23

Site : <http://www.expertimmo.fr> – Email : [agencia@expertimmo.it](mailto:agencia@expertimmo.it)

Siret 439 518 077 – Carte Professionnelle Transaction 4041